

Приложение № 1 к постановлению  
 главы Администрации сельского  
поселения Нижнеулу-Елгинский  
 сельсовет муниципального района  
 Еркееевский район Республики  
 Башкортостан  
 от 30 января 2024 года №3

**СХЕМА**  
**размещения нестационарных торговых объектов на территории**  
**сельского поселения Нижнеулу - Елгинский сельсовет муниципального**  
**района Еркееевский район Республики Башкортостан**

№ п/п	Адресные ориентиры размещения нестационарного торгового объекта	Вид нестационарного торгового объекта	Специализация нестационарного торгового объекта	Форма собственности земельного участка	Период размещения нестационарного торгового объекта	Размещение нестационарного торгового объекта субъектом малого или среднего предпринимательства (да/нет)	Площадь нестационарного торгового объекта, кв. м
1	2	3	4	5	6	7	8
1	РБ, Еркееевский район, с. Нижнеулу-Елга, ул. Большелуговая, перед домом № 1	Мобильная торговля	Смешанный тип	Муниципальная	круглогодично	нет	-
2	РБ, Еркееевский район, с. Нижнеулу-Елга, ул. Малолуговая, напротив д. № 6	Мобильная торговля	Смешанный тип	Муниципальная	круглогодично	нет	-
3	РБ, Еркееевский район, с. Нижнеулу-Елга, ул. Большелуговая, левее д. № 24	Мобильная торговля	Смешанный тип	Муниципальная	круглогодично	нет	-
4	РБ, Еркееевский район, с. Нижнеулу-Елга, ул. Большелуговая, левее д. № 74	Мобильная торговля	Смешанный тип	Муниципальная	круглогодично	нет	-
5	РБ, Еркееевский район, с. Нижнеулу-Елга, ул. Большелуговая, правее д. № 56	Мобильная торговля	Смешанный тип	Муниципальная	круглогодично	нет	-
6	РБ, Еркееевский район, с.	Мобильная торговля	Смешанный тип	Муниципальная	круглогодично	нет	-

	Нижнеулу-Елга, ул. Молодежная, напротив д. № 10						
7	РБ, Ермекеевский, район, д. Новониколаевка, ул. Центральная, перед д. № 1	Мобильная торговля	Смешанный тип	Муниципальна я	круглогодично	нет	-
8	РБ, Ермекеевский, район, д. Новониколаевка, ул. Центральная, напротив д. №19	Мобильная торговля	Смешанный тип	Муниципальна я	круглогодично	нет	-
9	РБ, Ермекеевский район, д. Новониколаевка, ул. Заречная, напротив д. № 1/1	Мобильная торговля	Смешанный тип	Муниципальна я	круглогодично	нет	-
10	РБ, Ермекеевский, район, с. Верхнеулу-Елга, ул. Центральная, левее д. №3	Мобильная торговля	Смешанный тип	Муниципальна я	круглогодично	нет	-
11	РБ,Ермекеевский район, с. Верхнеулу-Елга, ул. Центральная, правее д. № 35	Мобильная торговля	Смешанный тип	Муниципальна я	круглогодично	нет	-
12	РБ, Ермекеевский, район, с. Верхнеулу-Елга, ул. Центральная, напротив д. № 64	Мобильная торговля	Смешанный тип	Муниципальна я	круглогодично	нет	-
13	РБ, Ермекеевский, район, с. Верхнеулу-Елга, ул. Центральная в 2-х метрах от д.№ 55	Павильон, киоск	Смешанный тип	Собственность ИП	круглогодично	да	25 кв.м.
14	РБ, Ермекеевский район, с. Верхнеулу-Елга, ул. Центральная, левее д.№ 61	Мобильная торговля	Смешанный тип	Муниципальна я	круглогодично	нет	-
15	РБ,Ермекеевский, с. Верхнеулу- Елга, ул. Центральная, правее д. № 88	Мобильная торговля	Смешанный тип	Муниципальна я	круглогодично	нет	-
16	РБ, Ермекеевский район, с. Большезингереев о, ул. Набережная,	Мобильная торговля	Смешанный тип	Муниципальна я	круглогодично	нет	-

	напротив д. № 3						
17	РБ, Ермакеевский район, с. Большезингереево, ул. Набережная, правее д. № 13	Мобильная торговля	Смешанный тип	Муниципальная	круглогодично	нет	-
18	РБ, Ермакеевский район, с. Большезингереево, ул. Набережная, правее д. № 16	Мобильная торговля	Смешанный тип	Муниципальная	круглогодично	нет	-
19	РБ, Ермакеевский район, с. Большезингереево, ул. Центральная, правее д. № 37	Мобильная торговля	Смешанный тип	Муниципальная	круглогодично	нет	-
20	РБ, Ермакеевский район, с. Большезингереево, ул. Молодежная, напротив д. № 21	Мобильная торговля	Смешанный тип	Муниципальная	круглогодично	нет	-
21	РБ, Ермакеевский район, с. Большезингереево, ул. Центральная, д. 4А	Павильон, киоск	Смешанный тип	Собственность ИП	круглогодично	да	25 кв.м.

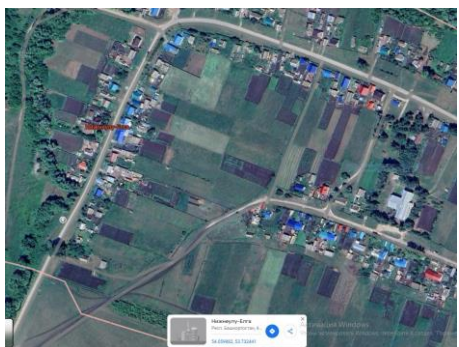
Приложение № 2 к постановлению  
главы Администрации сельского  
поселения Нижнеулу-Елгинский  
сельсовет муниципального района  
Ермекеевский район Республики  
Башкортостан  
от 30 января 2024 года № \_\_\_\_\_

**Графическая часть**  
**схемы размещения нестационарных торговых объектов на территории**  
**сельского поселения Нижнеулу-Елгинский сельсовет муниципального района**  
**Ермекеевский район Республики Башкортостан**

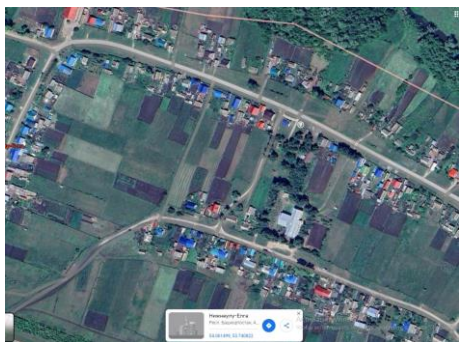
1. РБ, Ермакеевский район, с. Нижнеулу-Елга, ул. Большелуговая, перед домом № 1



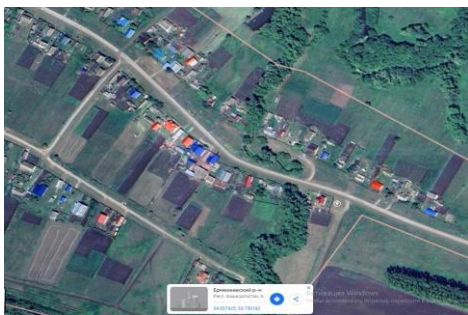
2. РБ, Ермакеевский район, с. Нижнеулу-Елга, ул. Малолуговая, напротив д. № 6



3. РБ, Ермакеевский район, с. Нижнеулу-Елга, ул. Большелуговая, левее д. № 24



4. РБ, Ермакеевский район, с. Нижнеулу-Елга, ул. Большелуговая, левее д. № 74



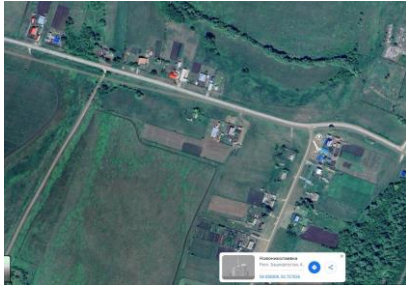
5. РБ, Ермакеевский район, с. Нижнеулу-Елга, ул. Большелуговая, правее д. № 56



6. РБ, Ермекеевский район, с. Нижнеулу-Елга, ул. Молодежная, напротив д. № 10



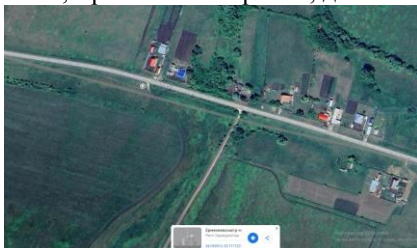
7. РБ, Ермекеевский, район, д. Новониколаевка, ул. Центральная, напротив д. № 1



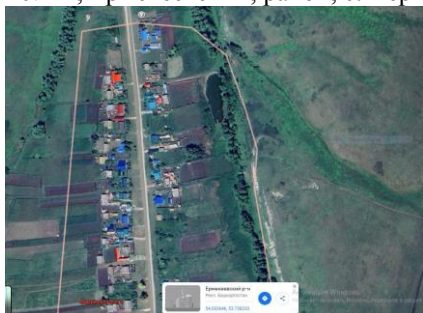
8. РБ, Ермекеевский, район, д. Новониколаевка, ул. Центральная, напротив д. №19



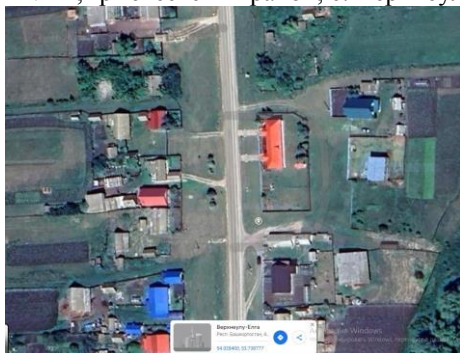
9. РБ, Ермекеевский район, д. Новониколаевка, ул. Заречная, напротив д. № 1/1



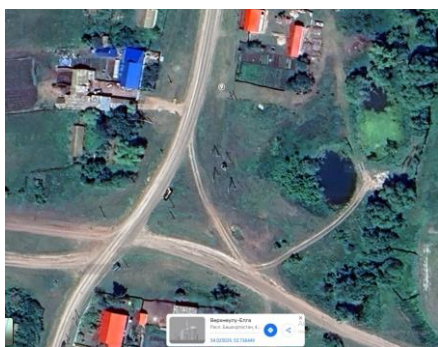
10. РБ, Ермекеевский, район, с. Верхнеулу-Елга, ул. Центральная, левее д. №3



11. РБ, Ермекеевский район, с. Верхнеулу-Елга, ул. Центральная, правее д. № 35



12. РБ, Ермекеевский, район, с. Верхнеулу-Елга, ул. Центральная, напротив д. № 64



13. РБ, Ермекеевский, район, с. Верхнеулу-Елга,  
ул. Центральная в 2-х метрах от  
д. № 55



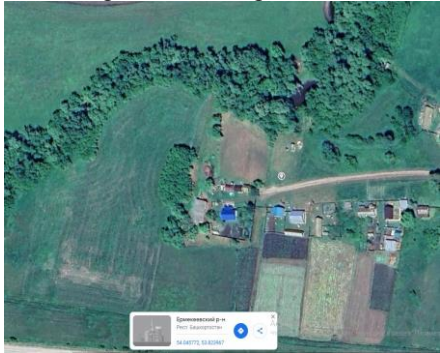
14. РБ, Ермекеевский район, с. Верхнеулу-Елга, ул. Центральная, левее д. № 61



15. РБ, Ермекеевский, с. Верхнеулу-Елга, ул. Центральная, правее д. № 88



16. РБ, Ермекеевский район, с. Большезингереево, ул. Набережная, напротив д. № 3

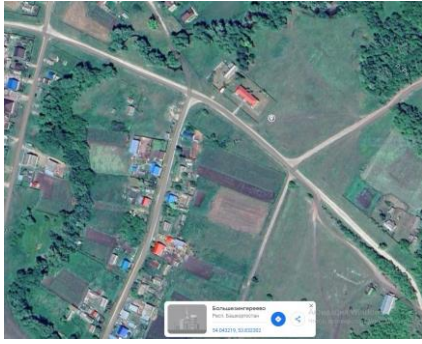


17. РБ, Ермекеевский район, с. Большезингереево, ул. Набережная, правее д. № 13

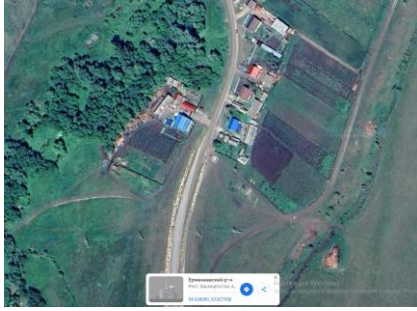


18. РБ, Ермекеевский район, с. Большезингереево, ул. Набережная, правее д. № 16





19. РБ, Ермекеевский район, с. Большезингереево, ул. Центральная, правее д. № 37



20. РБ, Ермекеевский район, с. Большезингереево, ул. Молодежная, напротив д. № 21

